

# Традиция, устремленная в будущее

## Решения для оперативной гистероскопии



## Внутриматочный шейвер по BIGATTI (IBS®)

Шейверная система IBS® позволяет проводить большинство видов оперативных гистероскопий, например полипэктомии или миомэктомии, или резекцию остатков плаценты. При использовании шейвера вместе с HYSTEROMAT E.A.S.I.® иссеченная ткань немедленно извлекается из полости матки, при этом в течение всего вмешательства поддерживается необходимый уровень внутриматочного давления. Система IBS® особенно эффективна при лечении женского бесплодия, поскольку позволяет проводить вмешательство без применения тока высокой частоты.

Шейвер IBS® состоит из загнутой под углом 6° оптики со встроенным рабочим каналом, в который вводится жесткая шейверная система. Наружный диаметр размером всего лишь 6 мм. Шейвер соединен с моторным блоком управления UNIDRIVE® S III и активируется при помощи педального блока.

Нажатие педального блока одновременно активирует мощное шейверное лезвие 4 мм, а также аспирацию при помощи двойного перистальтического насоса. Это позволяет во время операции проводить постоянную аспирацию ирригационной жидкости и ткани и обеспечивает условия для оптимальной визуализации.

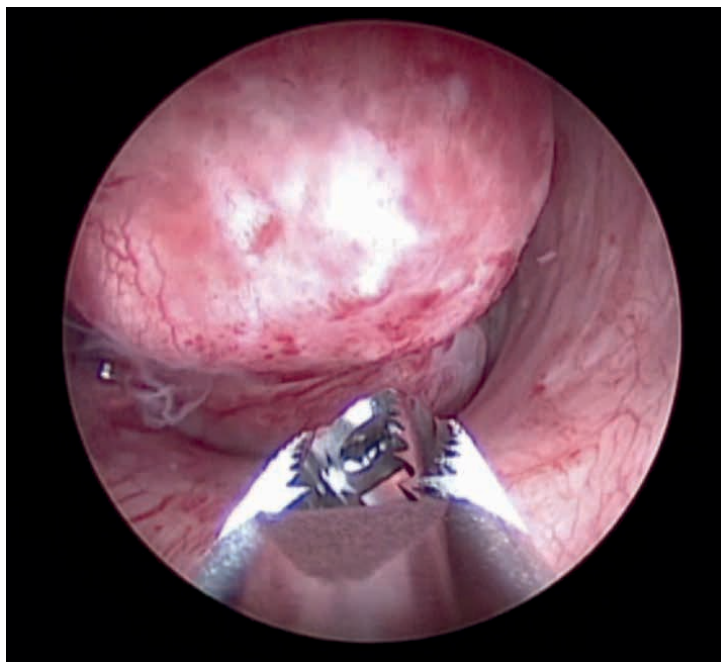


## Преимущества

- Малый внешний диаметр  
→ резекция возможна в частной практике или амбулаторном отделении без общего наркоза  
→ небольшая дилатация или отсутствие необходимости дилатирования (в зависимости от пациентки)
- Идеальная визуализация благодаря прямому извлечению иссеченных тканей во время резекции.
- Резекция без использования высокочастотного тока.
- Использование физиологического солевого раствора (NaCl).  
→ Уменьшение опасности перегрузки жидкостью при использовании физиологического раствора.
- Полностью многоразовая система.
- Самое большое шейверное лезвие своего класса, гарантия быстрой резекции
- Больше интраоперационных возможностей благодаря различным 4 мм инструментам

## Показания

- Удаление полипов
- Удаление миом
- Резекция остатков плаценты



Механическая резекция миомы G0  
с использованием системы IBS®



Видео доступно по  
ссылке: Убедитесь  
в преимуществах IBS®

## Биполярная резекция:

### Внутриматочные хирургические вмешательства с применением тока высокой частоты — более безопасны и эффективны

Биполярную резекцию можно считать «золотым стандартом» в области оперативной гистероскопии. Применение тока ограничивается областью между двумя петлями дистального электрода и проводится под визуальным контролем хирурга. Использование физиологического раствора при биполярных ВЧ-вмешательствах минимизирует риск развития синдрома перегрузки жидкостью.

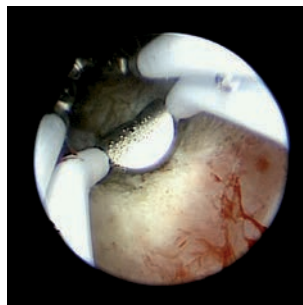
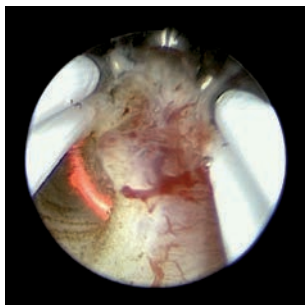
Новый AUTOCON® III 400 и двойной перистальтический насос HYSTEROMAT E.A.S.I.® — оптимальное сочетание.



## Преимущества

- Повышение безопасности, поскольку электрический контур не замыкается через тубус.
- Может быть значительно снижен риск развития синдрома перегрузки жидкостью.
- Возможность немедленно проводить точную и первоначальную резекции.
- Биполярный рабочий элемент можно использовать с любыми стандартными тубусами и оптикой резектоскопов производства KARL STORZ.  
→ Возможен экономичный переход системы с монополярной на биполярную
- Полностью многоразовая система.
- В дополнение к 26 Шр. и 22 Шр. - также доступен 15 Шр. гистерорезектоскоп

Биполярная резекция внутриматочной ткани с помощью режущей петли



Биполярная резекция внутриматочной ткани с помощью электрода для коагуляции

## Новый офисный резектоскоп 15 Шр.

### Преимущества

- Малый внешний диаметр  
→ резекция возможна в частной практике или амбулаторном отделении без общего наркоза  
→ небольшая дилатация или отсутствие необходимости дилатирования (в зависимости от пациентки)
- Опционально может использоваться в качестве диагностического гистероскопа в сочетании с полужесткими инструментами 5 Шр.



# HYSTEROMAT E.A.S.I.®

## Эндоскопическая автоматическая система для ирригации

Двойной перистальтический насос HYSTEROMAT E.A.S.I.® с регулируемым контролем давления позволяет хирургу обеспечить достаточное расширение полости матки при постоянном непрерывном обмене жидкости. Тем самым создаются оптимальные условия визуализации без необходимости дополнительной регулировки приточного и выпускного запорных кранов, позволяя оперирующему хирургу полностью сосредоточиться на проведении вмешательства.

Насос HYSTEROMAT E.A.S.I.® можно использовать в различных областях. Новаторский двойной перистальтический насос можно использовать при следующих гинекологических вмешательствах:

- Диагностическая и амбулаторная гистероскопия.
- Операционная гистероскопия (резектоскопы и внутриматочный шейвер по BIGATTI).
- Лапароскопия.

Характеристики давления и потока для гистероскопических тубусов KARL STORZ сохранены в памяти системы HYSTEROMAT E.A.S.I.® в виде наборов параметров. Это обеспечивает оптимальный учет характеристик различных тубусов. Насос немедленно обнаруживает любые отклонения и выбирает необходимый объем жидкости для обеспечения отличного обзора.



## Преимущества

- Обеспечивает постоянный оптимальный обзор и стабильное внутриматочное давление
  - Приточный и выпускной запорные краны постоянно открыты
  - Хирург может полностью сконцентрировать свое внимание на проведении операции
- Оптимально подходит для применения с внутриматочным шейвером по BIGATTI (IBS®)
- Возможность использования для всех лапароскопических и гистероскопических вмешательств
- Отличная совместимость с различными гистероскопами KARL STORZ для легкого и интуитивного управления

**НОВИНКА**

## **AUTOCON® III 400**

Высокотехнологичный электрохирургический ВЧ-аппарат производства KARL STORZ обеспечивает хирургам высокий уровень комфорта и интуитивное использование. Цветной сенсорный экран с диагональю 9 дюймов позволяет визуализировать ход вмешательства во всех областях применения в соответствии с потребностями пользователя. С помощью педального блока можно изменять настройки во время операции непосредственно из стерильной зоны. Кроме того, педальный блок может использоваться для управления двумя гнездами с отдельными инструментами. Генератор обеспечивает точную регулировку мощности, максимально до 400 Вт (однополярный и биполярный режимы). Выдается только количество энергии, необходимое для достижения желаемого эффекта на ткани.

Этот аппарат позволяет достичь оптимальной производительности при высокой безопасности для пациентов. Для него была специально оптимизирована биполярная технология, обеспечивающая повышенную безопасность для пациентов. В сочетании с биполярными резектоскопами производства KARL STORZ аппарат позволяет достичь оптимальных результатов при биполярной резекции.

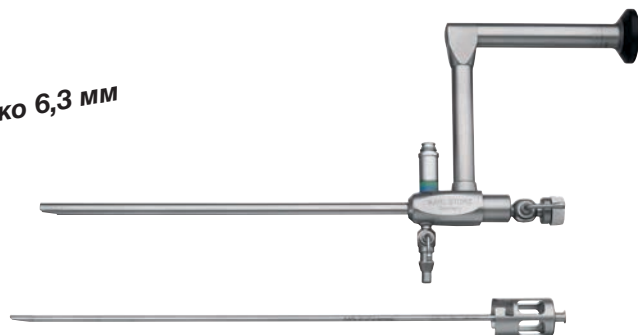


### **Преимущества**

- Контроль нейтрального электрода обеспечивает высокую безопасность для пациента
- Автоматическая эвакуация операционного дыма при помощи S-PILOT® от KARL STORZ
- Монополярная и биполярная мощность 400 Вт
- Многопрофильное применение
- Заранее запрограммированные процедуры для каждой области медицины
- Интуитивное использование благодаря цветному сенсорному экрану 9 дюймов
- Возможность интеграции в KARL STORZ OR1™
- Исключительные санитарно-гигиенические условия благодаря гладкой поверхности

## Компоненты внутриматочного шейвера по BIGATTI (IBS®)

НОВИНКА  
Ø только 6,3 мм



26208 AMK **Оптика НОРKINS® прямого видения 6°, широкоугольная, набор**, с параллельным окуляром, длина 20 см, 19 Шр., **автоклавируемая**, со встроенным оптоволоконным световодом и рабочим каналом, с люеровским разъемом для притока, цветовой код: зеленый-синий  
Комплектация:  
**Обтуратор**  
**Адаптер**, с люеровским разъемом



Опционально

267020 50 **Рукоятка шейвера DRILLCUT-X® II GYN**

407120 90 **Рукоятка**, регулируемая, для использования с шейверной рукояткой DRILLCUT-X® II GYN

	Артикул	Описание
	26208 SA	<b>Лезвие шейвера GYN</b> , прямое, стерилизуемое, вогнутая режущая кромка с двойной насечкой, овальным режущим отверстием, диаметр 4 мм, длина 32 см
	26208 SB	<b>Лезвие шейвера GYN</b> , прямое, стерилизуемое, режущая кромка с двойной насечкой, с квадратным режущим отверстием, диаметр 4 мм, длина 32 см
<b>Опционально</b>		
	41200 RA	<b>Адаптер для чистки</b> , с люеровским разъемом для чистки внутренних и внешних лезвий принадлежностей DRILLCUT-X®
	41250 RA	<b>Адаптер для чистки</b> , с люеровским разъемом, для чистки шейверных рукояток DRILLCUT-X®/DRILLCUT-X® II
	26208 SZ	<b>Коагуляционный электрод</b> , биполярный, для использования с внутриматочным шейвером по BIGATTI (IBS®)
	26176 LE	<b>Биполярный высокочастотный шнур</b> , длина 300 см



	26410 MDM	26410 MDN	26410 MDO	<b>CLICKLINE Präparier- und Fasszange</b>
	26410 MVM	26410 MVN	26410 MVO	<b>CLICKLINE Präparier- und Fasszange</b>
	26410 MWM			<b>CLICKLINE Schere</b>

## Требуемые приборы



26 701001-1 **UNIDRIVE® S III SCB**

20 701070 **Кабель управления**, для передачи сигнала управления с педали на UNIDRIVE®S III и HYSTEROMAT E.A.S.I.® SCB



26 340001-1 **HYSTEROMAT E.A.S.I.® SCB,**

комплектация:

**Сетевой шнур**

**Кабель соединительный** для шины SCB, длина 100 см  
**Базовый набор трубок**, одноразовый

## Рекомендованные принадлежности



031717-10\* **Набор трубок для ИРРИГАЦИИ**, с двумя пункционными иглами, стерильный, одноразовый, 10 наборов в упаковке, для использования с HYSTEROMAT E.A.S.I.® SCB

031217-10\* **Набор трубок для АСПИРАЦИИ**, стерильный, одноразовый, 10 наборов в упаковке, для использования с HYSTEROMAT E.A.S.I.® SCB



030970-10\* **Тканеуловительный фильтр**, с адаптером, нестерильный, одноразовый, 10 шт. в упаковке

## Альтернативные

UP 210 **ENDOMAT® SELECT**, помпа для аспирации или ирригации

UP 603 **IBS® Shaver**, ПО

030647-10\* **Набор трубок**, для аспирации

STERILE

UP 602 **HYSTEROSKOPIE**, ПО

031523-10\* **Набор трубок**, для ирригации

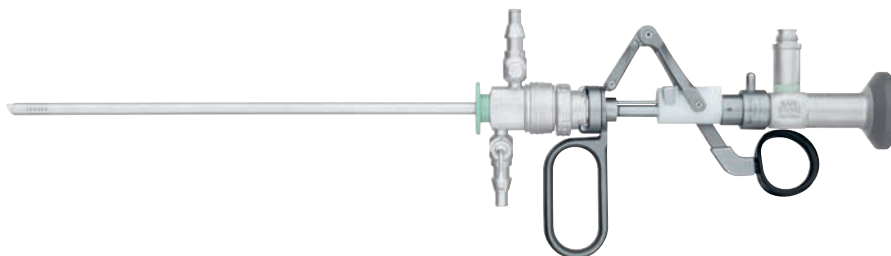
STERILE














**Дополнительные аксессуары** для прибора HYSTEROMAT E.A.S.I.® представлены в каталоге ГИНЕКОЛОГИЯ (7-е издание, январь 2015 г.)

НОВИНКА

## Внутриматочная ВЧ-хирургия при помощи офисного биполярного резектоскопа 15 Шр. – для использования с AUTOCON® III 400

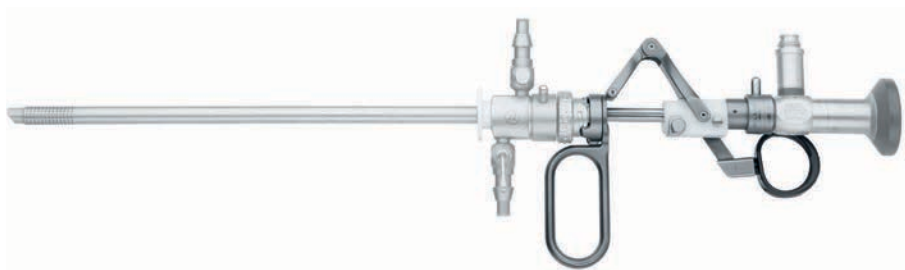


- 26120 AA **Оптика HOPKINS® прямого видения 0°**, диаметр 2,9 мм, длина 30 см, **автоклавируемая**, со встроенным оптоволоконным световодом, цветовой код: зеленый
- 26053 EBH **Набор рабочих элементов**, биполярный, комплектация:  
**Рабочий элемент**  
10x **Режущая петля**,  
**Биполярный высокочастотный шнур**
- 26053 SCK **Тубус резектоскопа**, 15 Шр., скошенный наконечник, поворотная внутренняя трубка
- 26053 OC **Стандартный obturator**
- Опционально:
- 26053 CD **Телескопический мостик**, с каналом для полужестких операционных инструментов 5 Шр.

	011050-10*	<b>Режущая петля</b> , биполярная, 15 Шр., стерильная, одноразовая, 10 шт. в упаковке	STERILE 
	011051-10*	<b>Режущий электрод</b> , биполярная, игольчатая, 15 Шр., стерильная, одноразовая, 10 шт. в упаковке	STERILE 
	011052-10*	<b>Электрод для коагуляции</b> , биполярный, с шаровидным наконечником, 15 Шр., стерильная, одноразовая, 10 шт. в упаковке	STERILE 
	011053-10*	<b>Режущая петля</b> , биполярная, продольная, 15 Шр., стерильная, одноразовая, 10 шт. в упаковке	STERILE 
	26053 R	<b>Холодная петля</b> по MAZZON, прямая, 15 Шр.	
	26053 T	<b>Холодная петля</b> по MAZZON, граблеобразная, 15 Шр..	
	26053 U	<b>Холодная петля</b> по MAZZON, L-образная, 15 Шр.	



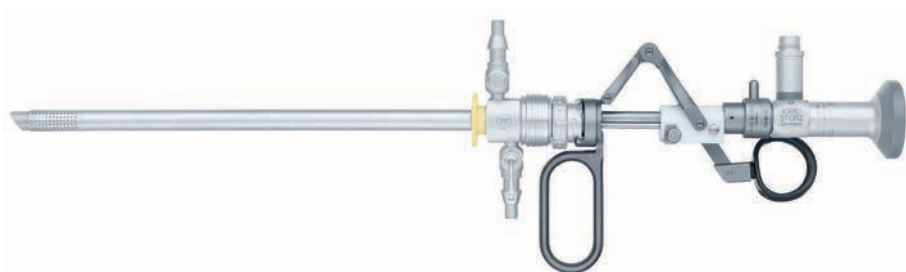
## Внутриматочная ВЧ-хирургия при помощи биполярного резектоскопа 22 Шр. – для использования с AUTOCON® III 400



- 26020 FA **Оптика НОРКИНС® 12°, увеличенное изображение**, диаметр 2,9 мм, длина 30 см, автоклавируемая, со встроенным оптоволоконным световодом, цветовой код: черный
- 26055 EBH **Набор рабочих элементов, биполярный**, комплектация:  
**Рабочий элемент**  
 2x **Режущая петля**  
**Режущий электрод**, остроконечный  
**Электрод для коагуляции**, с шаровидным наконечником  
**Биполярный высокочастотный шнур**  
**Защитная трубка**
- 26055 SCK **Тубус резектоскопа, 22 Шр.**, скошенный наконечник, поворотная внутренняя трубка
- 26055 CO **Стандартный obturator**

	Артикул	Описание
	26055 GP1	<b>Режущая петля</b> , биполярная
	26055 NB	<b>Электрод для коагуляции</b> , биполярный, с шаровидным наконечником
	26055 BL1	<b>Режущий электрод</b> , биполярный, остроконечный
	280	<b>Защитная трубка</b> , для стерилизации и хранения электродов, петель, кюреток и ножей

## Внутриматочная ВЧ-хирургия при помощи биполярного резектоскопа 26 Шр. – для использования с AUTOCON® III 400



26105 FA **Оптика НОРКИНС® 12°, увеличенное изображение, диаметр 4 мм, длина 30 см, автоклавируемая, со встроенным оптоволоконным световодом, цветовой код: черный**

26040 EBH **Набор рабочих элементов, биполярный, комплектация:**  
**Рабочий элемент, биполярный**  
**2x Режущая петля, биполярная**  
**Режущий электрод, биполярный, остроконечный**  
**Коагуляционный электрод HALF MOON®, с шаровидным наконечником**  
**Биполярный высокочастотный шнур**  
**Защитная трубка**

26050 SCK **Тубус резектоскопа, 26 Шр., скошенный наконечник, поворотная внутренняя трубка**

26040 OC **Стандартный obturator**

	Артикул	Описание
	26040 GP1	<b>Режущая петля, биполярная</b>
	26040 NB	<b>Коагуляционный электрод, HALF MOON®, биполярный</b>
	26040 BL1	<b>Режущий электрод, биполярный, остроконечный</b>
	26040 JB1	<b>Режущая петля, биполярная, продольная</b>
	280	<b>Защитная трубка, для стерилизации и хранения электродов, петель, кюреток и ножей</b>

НОВИНКА

## Новый AUTOCON® III 400



UH 400 **AUTOCON® III 400,**  
высокотехнологичный  
ВЧ-генератор,  
блок питания 220 – 240 В,  
50/60 Гц,  
комплектация:  
**Сетевой шнур**

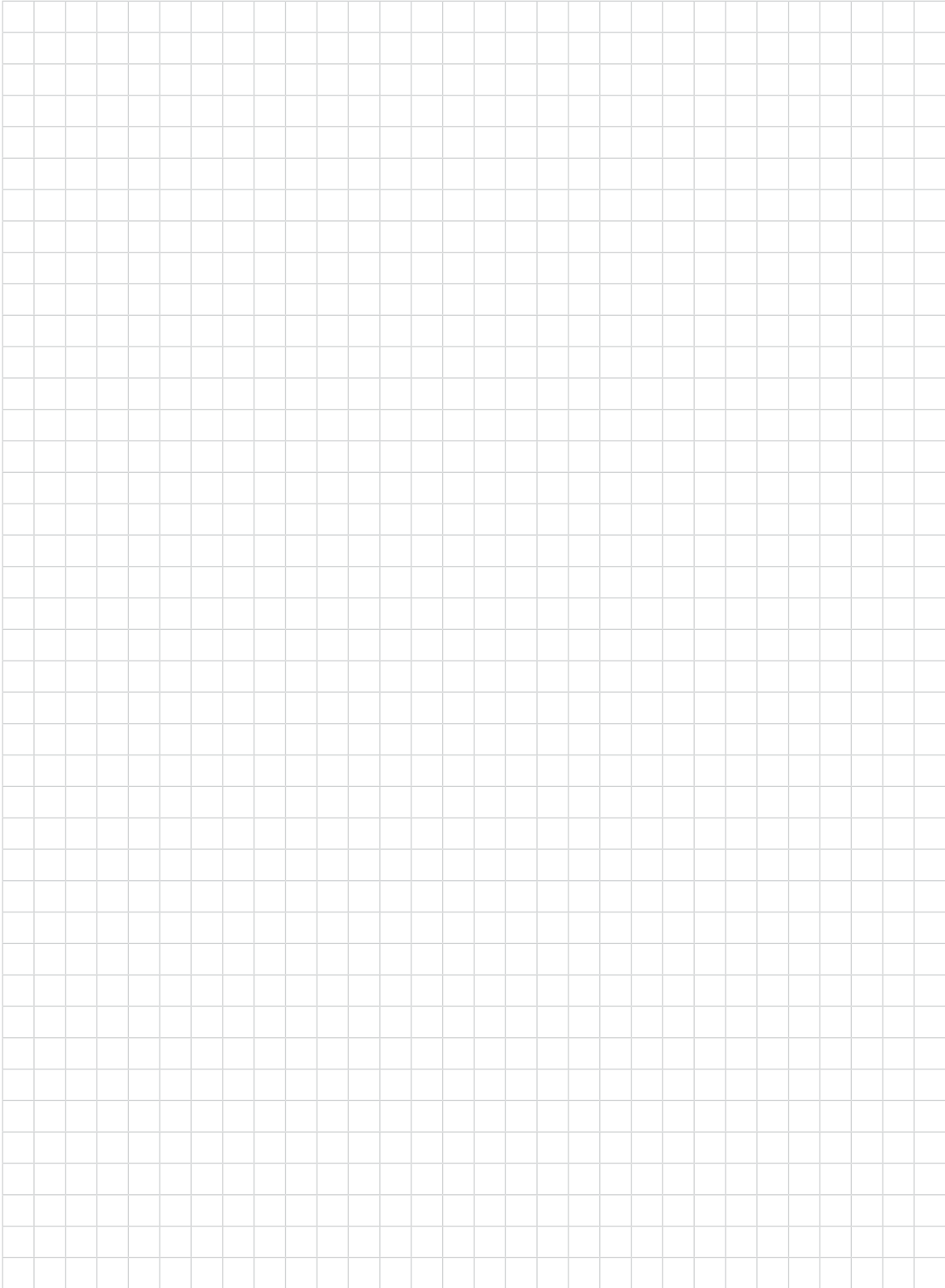


UF 902 **Двухпедальный блок,**  
с кнопкой для функции  
переключения, для использования  
с ВЧ-генераторами



UH 801 **Биполярный высокочастотный  
шнур,** длина 400 см,  
для KARL STORZ AUTOCON® III  
400 SCB, для использования  
с биполярными резектоскопами  
KARL STORZ

## Для заметок



Данная брошюра носит информационный характер.  
Не является инструкцией по применению или руководством по эксплуатации медицинского изделия.

**Перед использованием изделий рекомендуется проверить их на пригодность для предполагаемой операции.**

Присылайте отзывы по адресу:

Представительство  
KARL STORZ SE & Co. KG  
Маркетинг-гинекология

или по факсу:  
+7 495 9830241

115114, Москва  
Дербеневская наб. д. 7, стр. 4

Да, я заинтересован в решениях для **оперативной гистероскопии** KARL STORZ.

Прошу направить мне **предложение** по следующим позициям:

- Внутриматочный шейвер по BIGATTI (IBS®)**
- Биполярный офисный резектоскоп (15 Шр.)**
- Биполярный резектоскоп (22 Шр.)**
- Биполярный резектоскоп (26 Шр.)**
- AUTOCON® III 400 (UH 400)**
- HYSTEROMAT E.A.S.I.® (26 3400 01-1)**
- Следующие артикулы: .....  
.....  
..... (укажите нужный артикул).
- Я заинтересован в **наблюдении за работой специалистов** в области оперативной гистероскопии при помощи шейвера IBS®.
- Я заинтересован в **адресах для наблюдения за работой специалистов** в области оперативной гистероскопии при помощи биполярного резектоскопа:
  - 15 Шр.**                       **22 Шр.**                       **26 Шр.**
- Прошу торговых представителей связаться со мной для консультации.

**Наш адрес:**

\_\_\_\_\_  
ФИО, должность

\_\_\_\_\_  
Тел.

\_\_\_\_\_  
Лечебное учреждение, отделение

\_\_\_\_\_  
Факс

\_\_\_\_\_  
Улица, номер дома

\_\_\_\_\_  
Эл. почта

\_\_\_\_\_  
Индекс, город

\_\_\_\_\_  
Подпись



**STORZ**  
KARL STORZ—ENDOSKOPE

THE DIAMOND STANDARD



KARL STORZ SE & Co. KG  
Dr.-Karl-Storz-Straße 34, 78532 Tuttlingen/Germany  
Postbox 230, 78503 Tuttlingen/Germany  
Тел.: +49 (0)7461 708-0  
Факс: +49 (0)7461 708-105  
E-Mail: [info@karlstorz.com](mailto:info@karlstorz.com)  
[www.karlstorz.com](http://www.karlstorz.com)